

Kurzdarstellung

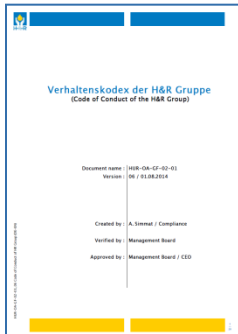
Compliance Management System (CMS)



Unternehmenspolitik



Die Unternehmenspolitik und der Verhaltenskodex sind wesentliche Leitlinien unseres Handelns und prägen die Prinzipien und Werte von H&R.



Verhaltenskodex



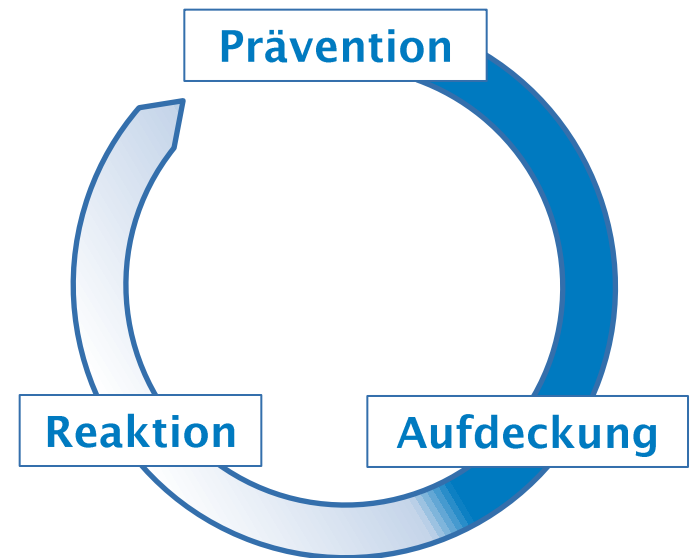
- ☑ Wir wollen Vorbild sein in der Art und Weise, wie wir uns gegenüber Kunden, Kollegen, Geschäftspartnern, Aktionären und der Öffentlichkeit verhalten.
- ☑ Integrität, Aufrichtigkeit, Fairness und Respekt gegenüber allen Menschen innerhalb und außerhalb unseres Unternehmens bilden die Grundlage unseres Handelns.
- ☑ Alle Beschäftigten haben die jeweils geltenden Gesetze und Rechtsvorschriften, den Verhaltenskodex sowie weitere Richtlinien jederzeit einzuhalten.
- ☑ Es ist daher wichtig, dass jeder die für seinen Aufgabenbereich relevanten gesetzlichen Regelungen und internen Richtlinien der H&R Gruppe kennt.

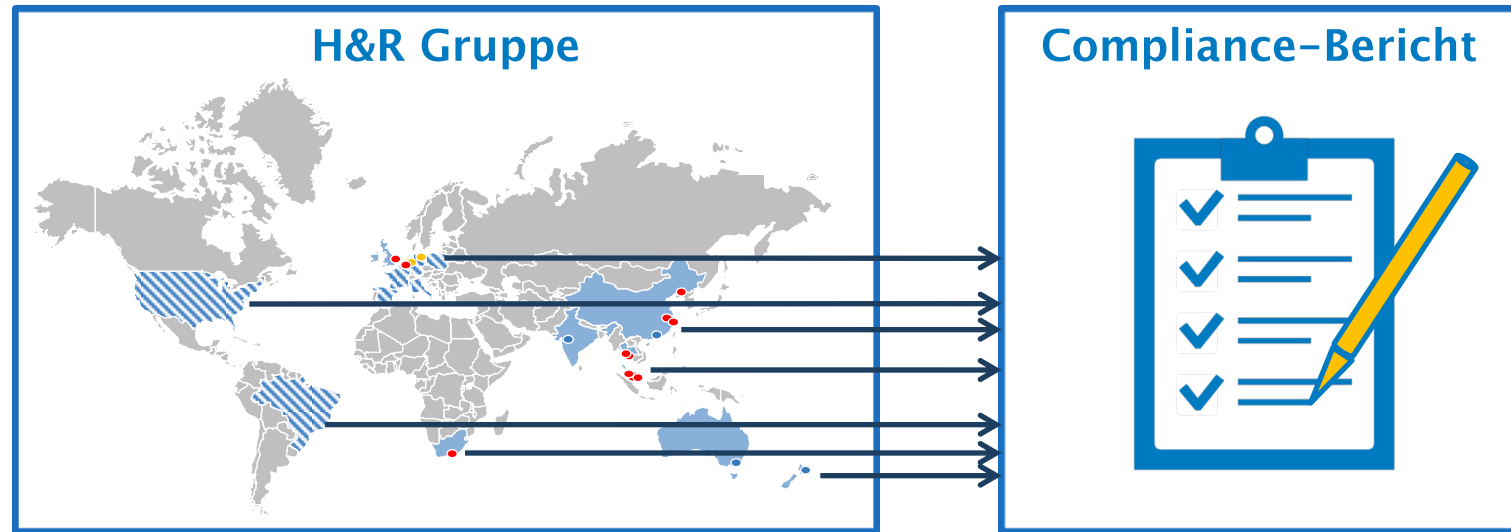
Die **Prävention** hat das Ziel, Compliance–Verstöße zu verhindern.

Die Erst- und fortlaufende Unterweisung des Verhaltenskodex sind dabei wesentliche Elemente. Ergänzende vertiefende Richtlinien und Schulungen unterstützen diese Präventionsmaßnahmen genauso wie das Vorleben von Compliance durch die Führungskräfte.

Trotz dieser Präventionsmaßnahmen bleiben Compliance–Verstöße möglich. Die **Aufdeckung** erfolgt sowohl durch interne Prozesse (z. B. Audits, Kontrollen) als auch durch Meldungen gegenüber dem Compliance Management oder der Geschäftsführung. Diese Meldungen können anonym abgegeben werden. Die Behandlung erfolgt streng vertraulich.

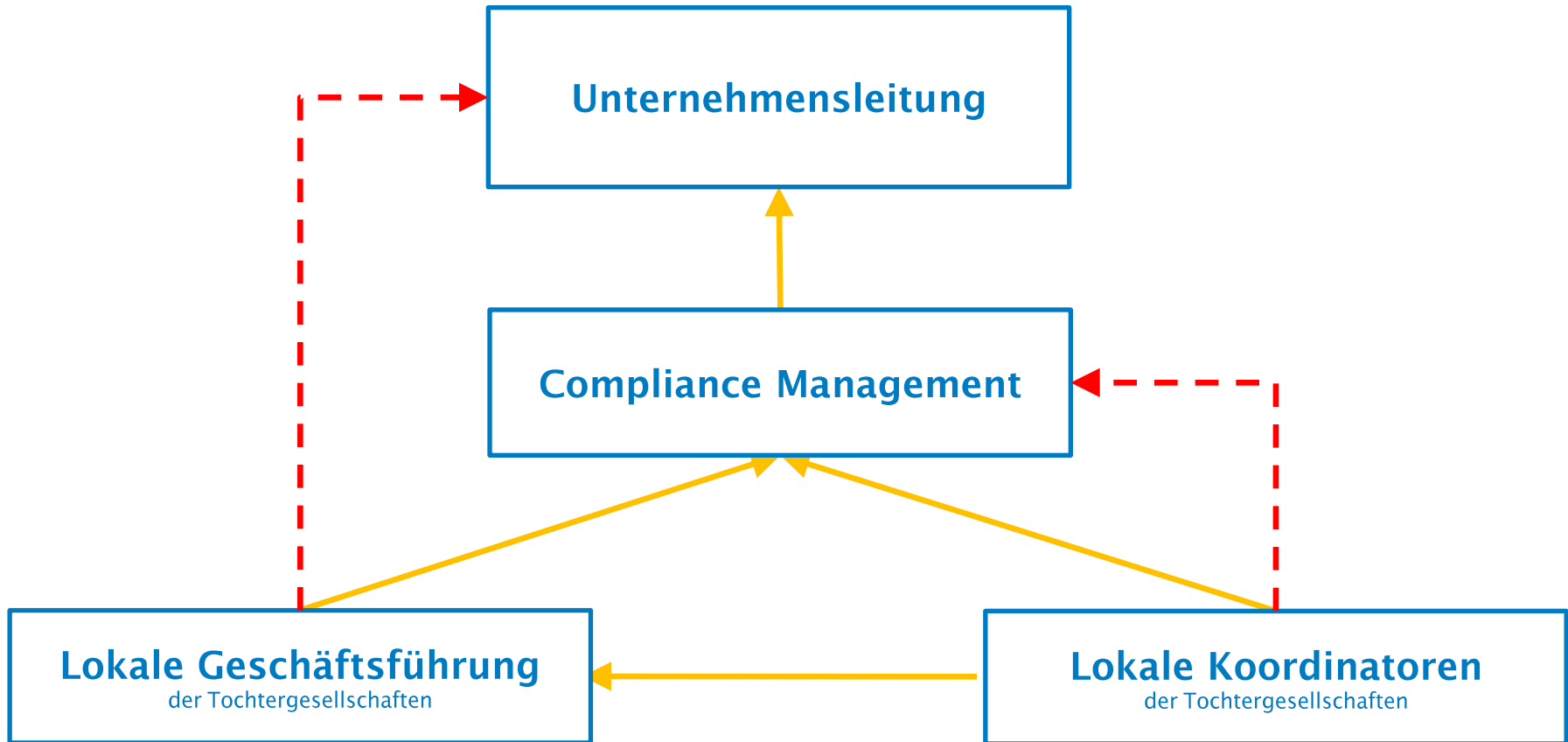
Als unmittelbare Konsequenz aus der Aufdeckung folgt die **Reaktion**; sie besteht in einer Anpassung der bestehenden Prozesse, Richtlinien und Schulungen, und kann ebenso organisatorische Konsequenzen beinhalten. Sie dient damit zugleich der Verbesserung und Weiterentwicklung einzelner Elemente des **Compliance Management Systems**.





Regelmäßige Berichterstattung der lokalen Compliance-Koordinatoren (mit der Freigabe durch die lokale Geschäftsführung) über das Compliance Management an die Unternehmensleitung.

Ad-hoc-Berichterstattungen direkt an die Unternehmensleitung und/oder an das Compliance Management.



Legende:

Kontinuierlicher Berichtsprozess  Ad-hoc-Berichterstattung 